

Die mit dem Mond wandern: Vollmondwanderung mit Lamas in der Schönecker Schweiz

In der Schönecker Schweiz nahe Prüm finden an Vollmondnächten Lama-Wanderungen der besonderen Art statt: Auf leisen Sohlen schreitende Lamas, die dunklen Schatten der Wanderer, ab und an ein leiser Vogelruf - und über allem strahlt der Vollmond. Etwa vier Stunden sind die Wanderer so in der nächtlichen Natur unterwegs.

Nachtwanderer können sich ab dem Spätsommer wieder auf eine Vollmondwanderung mit den Lamas der eifelnomaden freuen. Am 10. September, am 9. Oktober, zum Nebelmond im November und zum Julmond im Dezember kurz vor Weihnachten ziehen Lamas und Menschen in der Abenddämmerung los und lassen sich den Weg vom Mond ausleuchten.

Eine Nachtwanderung ist ein fast mystisches Erlebnis. Ist der Mond am Himmel zu sehen, taucht er die Natur in ein silbriges Licht, sodass Bäume, Lamas und Wanderer sogar Schatten werfen. Sobald sich die Augen an die Dunkelheit gewöhnt haben, erkennen sie nicht nur den Weg, sondern sehen fast wie am Tage. Auch alle anderen Sinne sind hellwach: hören und selbst riechen tut man viel intensiver.p

„Ankommen und runterkommen“: Nach kurzem Beschnuppern auf Distanz – Lamas sind zurückhaltende Tiere – geht’s in der Abenddämmerung gelassen und gemächlich, quasi im Pass-Schritt schaukelnd, auf eine abwechslungsreiche von zertifizierten Wanderführern begleitete Tour. Sie führt durch das tief eingeschnittene, naturbelassene Altburgtal auf einen Bergrücken mit Kiefern und Lärchen mitten im Naturschutzgebiet. Hier legen die sanftmütig-kuscheligen Freizeitbegleiter und Wanderer Rast ein und erwarten den Mond, der langsam über den weit entfernten Hochebenen des Hohen Venn aufsteigt und die Landschaft in silbriges Licht taucht. Vorbei an grazilen Wacholdern und Streuobstwiesen kehrt die Gruppe nach etwa drei Stunden zur Weide zurück und kann sich dabei nicht zuletzt auf die Augen und Ohren ihrer tiefenentspannten Lamas verlassen. Bei einem wärmenden Tee rund ums Lagerfeuer klingt diese unvergessliche Tour im Mondenschein aus.

Das insgesamt vierstündige Trekking ist für leidenschaftliche wie auch ungeübte Wanderer sowie Familien mit Kindern ab 10 Jahren geeignet. Treffpunkt ist die Lama-Weide der eifelnomaden direkt unterhalb der Burgruine von Schönecken (südlich von Prüm); der Zeitpunkt ist jeweils abhängig vom Mondaufgang. Die nächsten Termine: 10.09.22 um 19:00h, 09.10.22 um 17:30h, 06.11.22 um 15:30h und 10.12.22 um 15:00h.

Mitzubringen sind wetterangepasste Kleidung, festes Schuhwerk sowie eine Taschenlampe (nur für den Notfall). Pro Person kostet die Tour 49 Euro, eine Begleitperson zahlt 20 Euro. Das Mitbringen von Hunden ist nicht möglich.

Anmeldungen unter: www.eifelnomaden.de

Link zum Angebot: <https://eifeltrekking.de/angebote/lama-wanderung-eifel/?re-product-id=164516>

Treffpunkt: Rammenfeld 6, 54614 Schönecken

Bus ab Prüm und Bitburg bis Schönecken, Haltestelle: Teichstraße

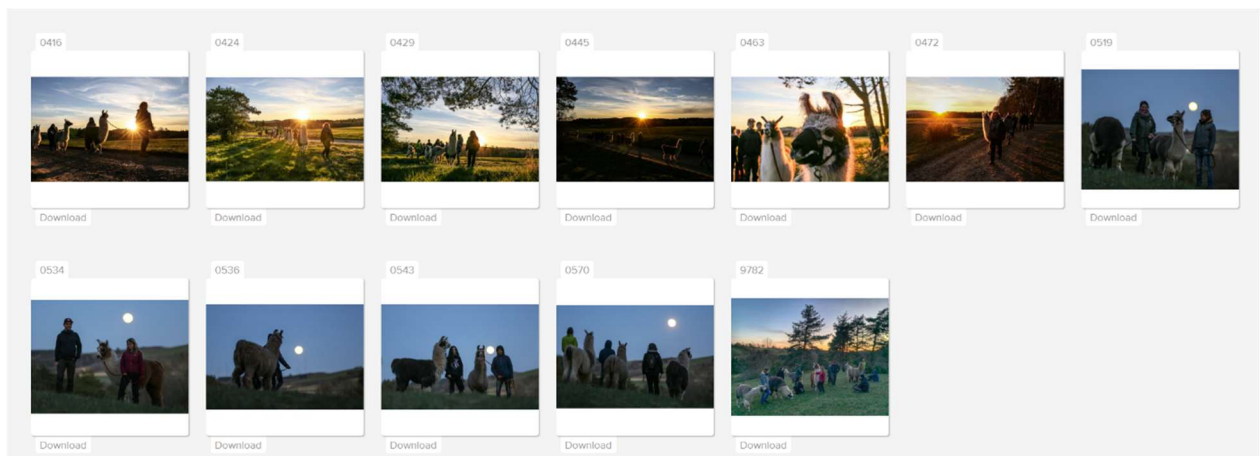
Parkplatz oberhalb der Lama-Weide in Schönecken

Pressekontakt:

Julietta Baums

Telefon: +49 170 964162, Mail: julietta@eifelnomaden.de

Bildmaterial: <https://www.picdrop.com/eifel.nomad.en/nGys2WKjNM>



Über die eifelnomaden

Die eifelnomaden sind ein lokaler Anbieter nachhaltiger Wander- und Trekkingtouren mit Lamas mit Sitz in Schönecken südlich von Prüm. Das vielfältige Angebot umfasst regelmäßige Wanderungen und Touren in Kleingruppen, individuelle Buchungen für Familien und Paare, thematische Wanderungen zum Beispiel zur Bärlauchzeit oder in Vollmondnächten im Naturschutzgebiet Schönecker Schweiz. Auf dem Programm stehen auch mehrtägige Trekkingtouren, bei denen die Teilnehmenden bis zu zehn Tage entlang der schönsten Eifelstrecken wandern, zum Beispiel entlang des Jakobsweges oder in der Vulkaneifel zu den Maaren.